

## Inspektionsmaschine Seidenader **MS** für Ampullen, Zylinderampullen, Vials and Flaschen

Die Hochleistungsmaschinen der Seidenader-Baureihe MS wurden für mittelgroße Produktionen entwickelt und inspizieren einen weiten Produktbereich von Zylinderampullen und Ampullen über Vials bis hin zu Infusionsflaschen.

In den MS Inspektionsmaschinen wurden viele der technischen Innovationen der VI-Baureihe mit den wirtschaftlichen Merkmalen der XS-Serie kombiniert.

### Vorteile

- Bis zu 11 Kamerastationen
- kompaktes Design
- einfache Umrüstung ohne Werkzeug
- manueller Einlauf von Kassetten oder inline von vorgelagerter Maschine
- optional: Automatische Produktrückführung zur Zweitinspektion
- benutzerfreundliches MMI-System zur einfachen Kommunikation mit der Maschine

### Anwendungen:

- klare Flüssigkeiten, Suspensionen, Emulsionen, auf Öl basierende oder gefriergetrocknete Produkte
- Zylinderampullen, Ampullen, Vials und Flaschen, 1 ml bis zu 100 ml
- Inspektion auf Partikel im Produkt sowie auf kosmetische und funktionale Defekte des Behälters

### Inspektionskriterien für flüssige Produkte:

Partikel, Schwebeteilchen, Fasern, Glas, Füllstand

### Inspektionskriterien für gefriergetrocknete Produkte:

Melt back, eingefallener Kuchen, Verfärbung, Verunreinigung am Kuchen, nicht gefriergetrocknetes Produkt, Füllstand

### Inspektionskriterien für Vials (optional):

Position und Farbe der Flip-off-Kappe, Farbe der Bördelkappe, Gummistopfen vorhanden, Qualität der Bördelung, Dellen und Kratzer in der Bördelkappe, Risse und Kratzer in Seitenwand und Boden, Verschmutzungen

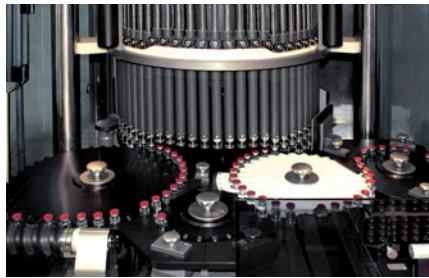
### Inspektionskriterien bei Ampullen (optional):

deformierter Ampullenspieß, Schwarzbrenner, Farbringcodierung, Kratzer, Verschmutzungen, sowie Risse in Ampullenspieß, Seitenwand und Boden

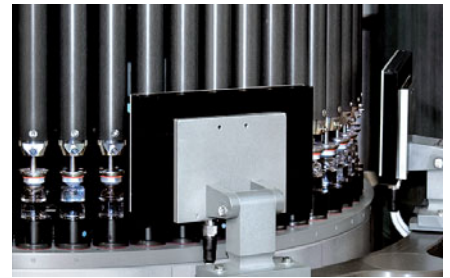




geteilte Schnecke am Einlauf zum Leerfahren der Maschine



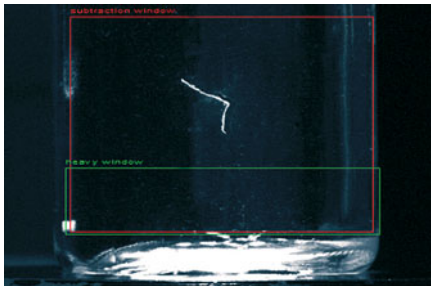
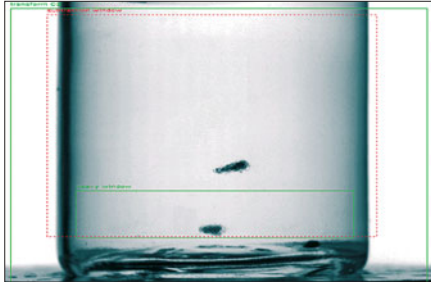
Einlauf und automatische Produktrückführung zur Ausschuss-Reduzierung



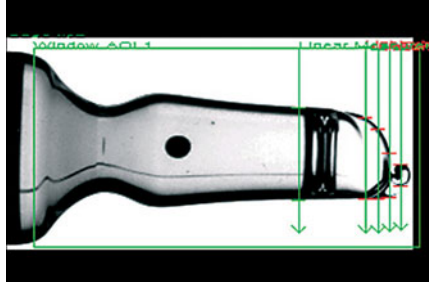
60 Produktpositionen im Inspektionskarussell, optional mit individuellen Servoantrieben

## Bis zu 24 Bilder / Kamerastation:

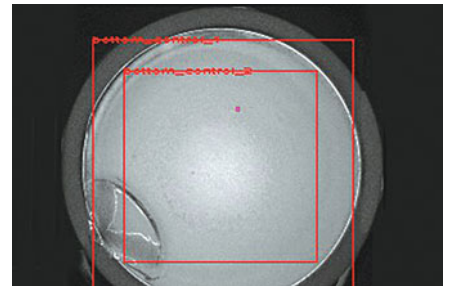
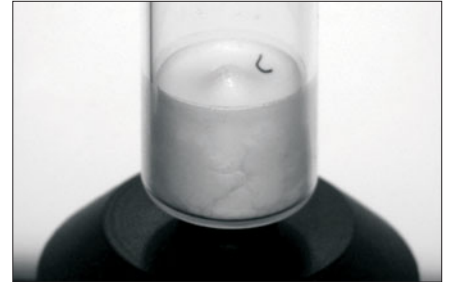
Inspektion von flüssigen Produkten:



Inspektion von Ampullenspieß oder Kappe:



Inspektion von gefriergetrockneten Produkten:



## Technische Daten Seidenader MS:

Anwendungen: Ampullen, Zylinderampullen, Vials und Flaschen  
 Größenbereich: Ampullen  $\varnothing$  10,75 – 22,50 mm  
 Vials  $\varnothing$  13,00 – 51,60 mm  
 Zylinderampullen 1,5 – 5,0 ml  
 Durchlaufleistung: MS-20 bis zu 200 Behälter / Min.  
 MS-30 bis zu 300 Behälter / Min.  
 MS-40 bis zu 400 Behälter / Min.  
 Abmessungen: abhängig von der Maschinenauslegung (siehe Zeichnung als Beispiel), Höhe 2100 mm  
 Nettogewicht: ca. 2800 kg, abhängig von der Maschinenauslegung

Ausführung:

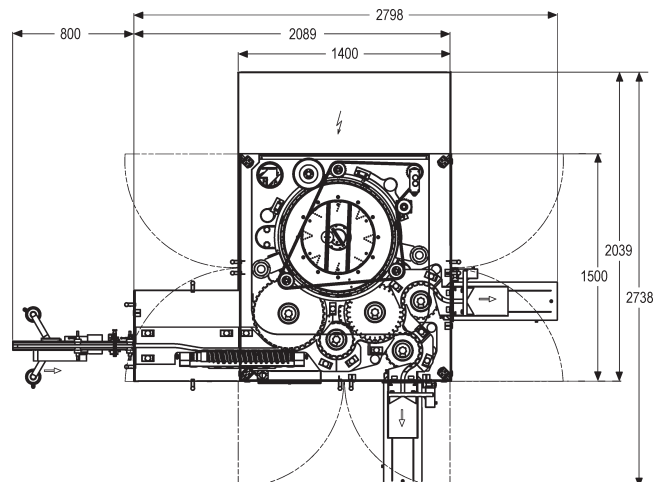
Die Konstruktion der Maschine und die eingesetzten Materialien entsprechen den GMP-Richtlinien für die pharmazeutische Industrie. Mit CE-Zeichen. Elektroausführung nach EN 60204-1. Konform mit CFR part 11.

Spannung/Frequenz:

400 V, 3 Ph+ N+ PE, ca. 6 kW, 50 Hz Standard. Jede gewünschte Spannung optional möglich.

Druckluft:

Druck 6 bar, Verbrauch ca. 30 Nm<sup>3</sup>/h je nach Maschinenauslegung, Anschlussgröße 1/2"



# Seidenader

Seidenader Maschinenbau GmbH  
 Lilienthalstr. 8, D-85570 Markt Schwaben  
 Tel. +49 8121 802-0, Fax +49 8121 802-100  
 e-mail: info@seidenader.de  
 Internet: www.seidenader.de

Wir arbeiten ständig an der Weiterentwicklung unserer hochwertigen Produkte. Texte, Abbildungen und Zahlen auf diesen Seiten sind daher unverbindlich und exemplarisch.